

# そすいさんぽ

## CANAL WALK

### 疏水分線コース Branch Canal Course



琵琶湖疏水  
LAKE BIWA CANAL

日本遺産  
JAPAN HERITAGE

北山通

### そすいさんぽ全コース概略図

「そすいさんぽ」には、琵琶湖疏水を巡る3コースがあります。各コースに、琵琶湖からの距離を示す、約1キロごとのサイン\*が設置されています。  
\*サインには、電柱やフェンスへの掲示も含まれます。



堀川通



コラム 9  
かつての疏水分線  
Branch Canal in the past



烏丸通

紫明通

琵琶湖から  
19km

堀川紫明  
琵琶湖から  
20km

- そすいさんぽルート
- 河川等
- 河川等(暗さよ)
- トイレ
- 桜スポット

下鴨中通

京都府立植物園

北大路駅  
Kiaoji Station

半木6通

北大路橋

琵琶湖から  
18km

洛北

猪尻橋

北園橋

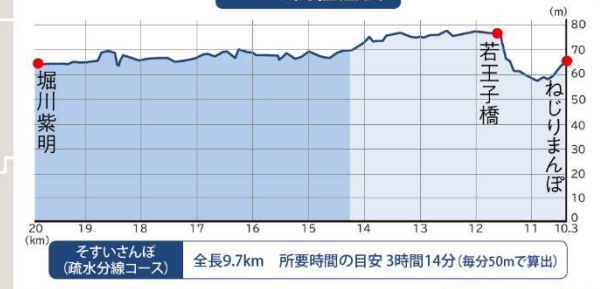
梅ノ木橋

北大路通

鞍馬口駅  
Kurumaguchi Station

地下鉄烏丸線  
Subway Karasuna Line

### ルート高低差表



相国寺



## コラム

### 1 南禅寺界隈別荘群

南禅寺の塔頭跡地に、近代最高峰の作庭家七代目小川治兵衛(植治)の活躍もあり、疏水の水を利用した近代庭園群が形成されました。山縣有朋の別邸である無鄰菴や平安神宮の神苑などがあります。

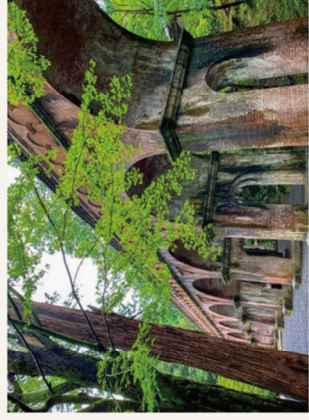


無鄰菴

©植瀬加藤造園

### 2 水路閣

名利・南禅寺の境内にかかるアーチ型の水路橋で、明治21(1888)年に完成しました。蹴上から若王子へ水路を通すに当たり、田邊朔郎が地形や景観を考慮して設計したものです。橋上からは疏水の流れを直に見ることができます(国史跡)。



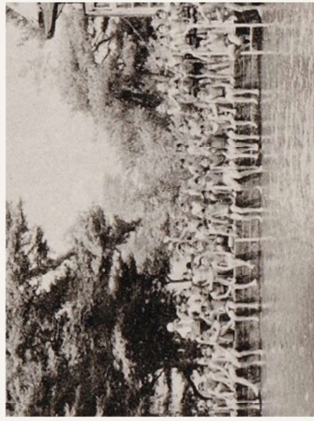
### 3 扇ダム

第5トンネルと第6トンネルの間にある「扇ダム」。主にここから南禅寺界隈別荘の庭園群に引水され、防火用として水利用の申請を受けています。  
※一般の方は立入りできません。



### 4 旧若王子プール

琵琶湖疏水のユニークな活用方法としてプールがありました。昭和40年代までは、市内小学校にプールはなく、水泳の授業は、豊富な水量がある疏水を活用した若王子プール、南禅寺プール、鳶川船溜などで行われていました。



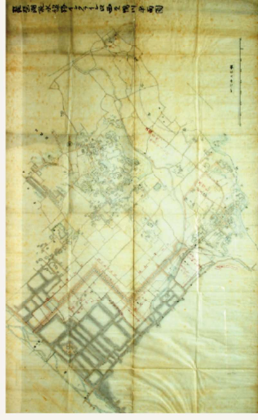
### 5 真如堂の石灯籠

真如堂の元三大師堂の前にある「工学博士田邊朔郎君頌徳記念」と刻まれた石灯籠です。疏水のおかげで水不足に困らなくなったお礼として、白川村(当時)の村長が奉納しました。



### 6 幻の工業都市計画

北垣国道知事は、疏水の水で水車を回して工業機械の動力に利用するため、鹿ヶ谷・哲学の道沿いに工業地帯の整備を考えました。しかし、整備工事には多額の経費が掛かり、また水力発電所の建設計画が持ち上がったため、水車による工業都市計画は実現しませんでした。



琵琶湖疏水線沿インクライン以西至鴨川平面図(明治20年頃「田邊家資料」)。南禅寺北側などの土地に朱筆で「工場敷地」と記されている。



## コラム

### ⑦ 等高線に沿って流れている琵琶湖疏水

疏水分線は、鴨川や桂川など京都市内を流れる川とは違い、南から北に向かって流れており、一見すると標高の高い方に逆上っているように見えます。疏水のルートは実は、等高線に沿うように設計されており、疏水の水ができるだけ広い範囲に流れるよう、水路の勾配が緻密に計算されているのです。



### ⑧ 旧鐘紡京都工場

明治41(1908)年に操業を開始した鐘紡京都工場は、原料の洗浄などに疏水の水を利用していました。現在の左京区高野東開町辺りが、その工場跡に当たります。



鐘紡京都工場跡

### ⑨ かつての疏水分線(紫明通)

琵琶湖疏水が完成した頃、疏水分線は小川頭(現在の北区紫野宮東町)までの約8.4kmでした。戦後、賀茂川以西の水路は廃止になり、紫明通となっています。現在は平成の堀川水辺環境整備事業により、第2疏水分線から引いた水は賀茂川の下を通り、紫明通の中央分離帯を流れています。紫明通の北側には、「疏」と刻まれた境界杭がいくつも残っています。



疏水分線の終点(小川頭、昭和14年)



0 500m

外面と続く

### 疏水分線とは

沿線各地への水力利用、かんがい用水、防火用水の供給を目的に設置されました。熊野若王子神社から浄土寺橋に至る疏水分線沿いの遊歩道は、京都大学の哲学者・西田幾多郎らが思索にふけたとされ、ことにちなみ、「哲学の道」と呼ばれています。

